

MES-systemen är döda

– leve allt-i-ett!

Två års implementeringstid och osäker nytta. Det är två av riskerna – ja, till och med sanningarna – när det kommer till MES-system, överordnade system som visualiserar och dokumenterar produktionsprocessen.

Många vi pratar med använder inte MES fulla kapacitet. I vissa fall är det rena pappersdrakar. Varför? De saknar enkelhet i användningen.

Visst, de system som finns därute är byggda för att vara stabila. Men de är sällan skapade för att vara flexibla. Allt detta bidrar till att tillverkningsföretag världen över inte klarar att ta de nödvändiga stegen ut i datadrivet förändringsarbete.

I dag krävs ständig utveckling där man mäter förändringarnas effekt för att hela tiden utvecklas, om man vill vara ledande inom sin nisch.

Det här har vi på Mtek funderat mycket kring. Som konsult mot företag har vi i 20 års tid sett denna rädsla för långa och osäkra MES-investeringar och hur det hämmat en rad fabrikers utveckling.

FAKTA

Om MBrain

MBrain hjälper dig förstå din produktion, varför saker händer och varför variationer, störningar och fel uppstår. Du får en större noggrannhet i uppföljningen av dina processer och det gör dig betydligt starkare i ditt förbättringsarbete. Du får helt enkelt bättre möjlighet att följa och påverka kritiska processparametrar då MBrain ger dig betydligt större möjligheter att samla in viktigt data.

Ditt förbättringsarbete blir datadrivet och faktabaserat. På ett betydligt enklare sätt samlar du informationen som du använder i dina uppföljningar, dina pulsmöten, förbättringsmöten och andra samlingar där personalen samverkar för att lösa problem. Mer tid för värdeskapande och mindre tid spenderad på att samla information. En nyckel till det effektivare förbättringsarbetet är möjligheten till att följa upp de manuella processerna och de ökade möjligheterna till spårbarhet i både metod, instruktion, process, produkt, komponent och revision.

MBrain integreras enkelt till ERP-system, maskiner, streckodsläsare, verktyg, sensorer, PLC:er och andra system för att all väsentlig processdata skall vara tillgänglig i förbättringsarbetet. Tack vare att MBrain även har sina förbättringsmetoder och verktyg integrerade så använder du data på ett effektivt sätt just där du behöver det. Det kan handla om att arbeta dynamiskt med FMEA, styrplan/kontrollplan, 5 varför, ichikawa-diagram, 8D och störtidsanalys m.m.



MARIA NILSSON

Av Mattias Andersson, Mtek Industry

Mattias Andersson är vd och grundare av Mtek Industry. Han har arbetat inom elektronikindustrin mer än 20 år och drivit en mängd projekt för stora tillverkare och produktägare. Han är också medförfattare till fyra böcker om design och tillverknings inom elektronikindustrin.

Det måste man kunna göra bättre, enades vi om, och uppfann MBrain.

Målet är att vara så snabba som möjligt med installation och snabbt kunna visa upp det värde detta skapat. Det är vad vi lovar.

Dessutom är MBrain uppbyggt efter No code-approach. Det betyder att kunden inte behöver koda eller köpa in konsulter för att addera de funktioner som önskas. Det är drag-and-drop som gäller.

Det gör att kunden enkelt anpassar MBrain efter sin verksamhet och hur flödena i just den fabriken går.

BARA DET SENASTE ÅRET har vi fått förmånen att installera MBrain i fabriker på fem kontinenter. Det har utvecklats våra kunder, men också oss. När vi möter en ny kund påbörjas en gemensam resa. Vi ska tillsammans förstå var kunden är och vad de behöver förbättra.

Sen väljer de själva ut det de behöver i MBrain – utifrån sina unika behov. Det gör att de äger både systemet och sin utvecklings-takt. Och vi har garanterat fått en eller flera nya pusselbitar att utveckla.

Som en kollega uttrycker det: "Vi revolutionerar digitaliseringen och vägen bortom 4.0 och mot 5.0 där människan står i centrum, utöver alla uppkopplade sensorer, verktyg och maskiner. Det gör att

kunden kommer snabbare till värde med sin digitalisering".

Men det är inte hela sanningen. Vi jobbar inte enbart med de som kommit långt. Vissa har knappt börjat digitaliseringen och behöver göra en rejäl resa. Men alla resor har ett första steg. Därför är MBrain uppbyggt som ett smörgårdsbord, där man själv plockar det man vill ha och behöver.

JÖRGEN OHLSSON är en av våra projektledare, så här resonerar han:

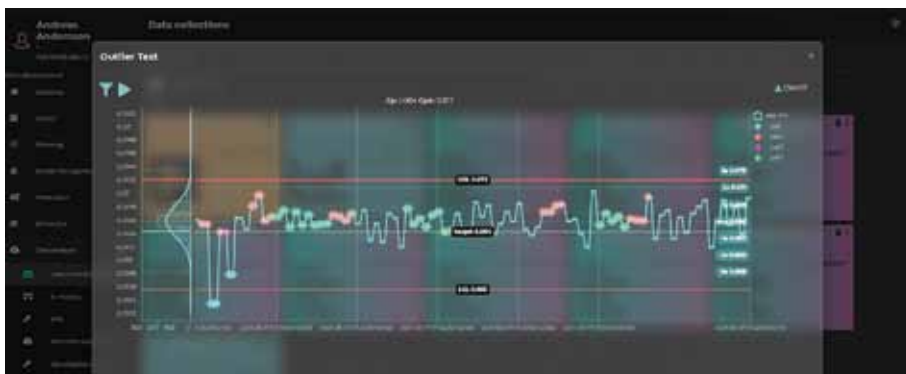
"Det finns en uppsjö av MES-system där ute. Så det är stora skillnader på vad kunderna förväntar sig. För oss gäller det att se och förstå vad kunden behöver. MBrain har sådan bredd att det passar företag med diametrala skillnader."

"Dessutom är MBrain levande och i ständig förbättring och utveckling, genom våra kunders behov. Det hjälper även oss framåt".

Målet är att ge kunden ett så enkelt och effektivt verktyg, att det inte blir en pappersdrake.

Eftersom kundens behov styr vilka delar av MBrain som implementeras så blir det garanterat för att det används.

Och det är det viktigaste värdet vi ser, att det företag investerat i också används – och ger direkt effekt. ■



Statistisk processkontroll, SPC, i realtid kombinerat med normalfördelningskurvan beskriver kapabilitet och variation. Genom att triggas på outliers och förändringar i mönster och utseendet på kurvorna går det att på ett proaktivt sätt fånga upp avvikelser innan de börjar göra större skada på flödet.



FAKTA

Om MES

MES (Manufacturing Execution System) är ett system för att exekvera produktionsordrar som hjälper dig hålla reda på produktionsstatus men också vad som skall tillverkas, hur det skall tillverkas och i vilken ordning processtegen skall utföras. Här hanteras även material, komponenter och resurser.

Det går att plocka upp data för olika parametrar även i mobiler och surfplattor.

